

FOR RENT

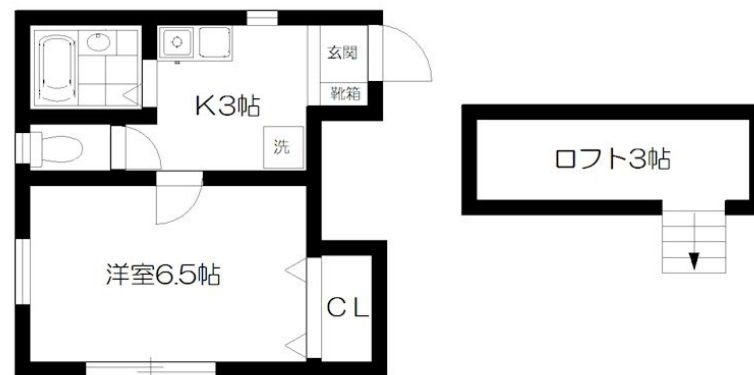
賃料	管理費等
72,000円	3,000円

2F以上,ロフト,最上階,眺望良好,通風良好,南西角住戸,陽当たり良好,駅まで平坦,閑静な住宅街,始発駅

【外観】



【間取り図】



間取り	1K		
敷金	1ヶ月	礼金	1ヶ月
敷引/償却金	-	保証金	-
物件種別	アパート		
建物名・部屋番号	テイルラウンド沼袋 202号室		
物件所在地	東京都中野区沼袋 1丁目2-16		
交通	西武新宿線 新井薬師前駅 徒歩7分 西武新宿線 沼袋駅 徒歩6分		
間取詳細	洋室(6.5畳) K(3畳) ロフト(3畳)		
構造・規模	木造 2階建 2階		
専有面積	21㎡	向き	南
築年月	2003年3月	契約期間	2年
損害保険	有 20,000円 24ヶ月	入居時期	即時
駐車場			
設備	インターホン,エアコン,ガスキッチン,ガスコンロ設置済,キッチンに窓,クローゼット,シューズボックス		
その他費用	[一時金] 書類代: 3,300円 鍵交換代: 19,800円 害虫駆除: 16,500円 くらしーど24: 16,500円		
入居諸条件			
保証会社	可		
備考			

図面と現況が異なる場合は現況が優先となります。

間取りの「S」はサービスルーム(納戸)です。

情報更新日2021年5月7日

No.0000012580

お問合せ先



東京都知事(3)第87854号
社団法人全国宅地建物取引業保証協会、社団法人全国宅地建物取引業保証協会東京本部、東京法務局

株式会社ライブレント 中野本店

東京都中野区中野 5丁目65-4和光ビル1F
TEL:03-5913-3199 FAX:03-5913-3201
E-mail: info@live-rent.com
URL: http://www.c21-live.co.jp



携帯サイトから物件詳細を閲覧できます!

取引態様	手数料負担の割合	貸主	0%	借主	100%
仲介元付(一般)	手数料配分の割合	元付	0%	客付	100%