

FOR RENT

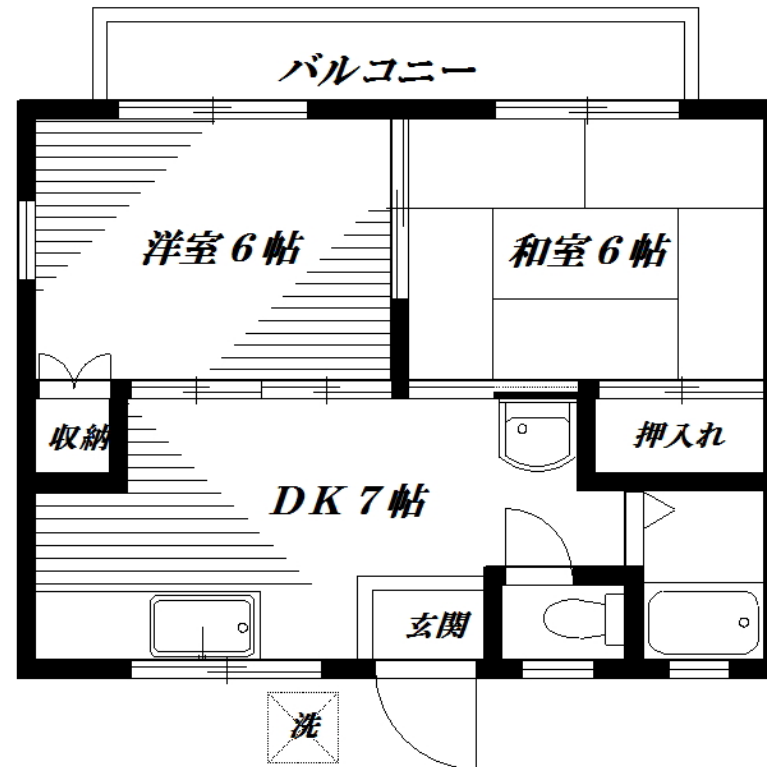
賃料	管理費等
45,000円	0円

フリーレント1ヵ月またはAD100

【外観】



【間取り図】



間取り	2DK		
敷金	1ヶ月	礼金	1ヶ月
敷引/償却金	無	保証金	無
物件種別	アパート(居住用)		
建物名・部屋番号			
物件所在地	千葉県千葉市中央区生実町		
交通	内房線 蘇我駅 バス10分 生実神社 徒歩4分 京成千原線 学園前(京成)駅 徒歩15分		
間取詳細	DK(7畳) 和室(6畳) 洋室(6畳)		
構造・規模	木造 2階建 2階		
専有面積	42㎡	向き	西
築年月	1992年1月	契約期間	2年
損害保険	有 22000円 2年	入居時期	即時
駐車場	有(敷地内) 2000円/月~		
設備	ガスコンロ設置可 2口コンロ ガスキッチン バス・トイレ別 シャワー 洗面台 エアコン 給湯		
その他費用	[一時金] 鍵交換: 17280円 書類代: 3240円		
入居諸条件	ペット不可 事務所不可 楽器等の使用不可 二人可		
保証会社	必須(日本賃貸保証) 初回: 50%(最低保証料25,000円) 更新料: 10,000円/年		
備考	鍵交換代17,280円・書類代3240円		

図面と現況が異なる場合は現況が優先となります。

間取りの「S」はサービスルーム(納戸)です。

情報更新日2019年1月19日

No. C C I 16392-202

お問合せ先



東京都知事(3)第87854号
社団法人全国宅地建物取引業保証協会、社団法人全国宅地建物取引業保証協会東京本部、東京法務局

株式会社ライブレント 中野本店

東京都中野区中野5丁目65-4山梨ビル1F
TEL:03-5913-3199 FAX:03-5913-3201
E-mail: info@live-rent.com
URL: http://www.c21-live.co.jp



携帯サイトから物件詳細を閲覧できます!

取引態様	手数料負担の割合	貸主	0%	借主	100%
仲介元付(一般)	手数料配分の割合	元付	0%	客付	100%