

FOR RENT

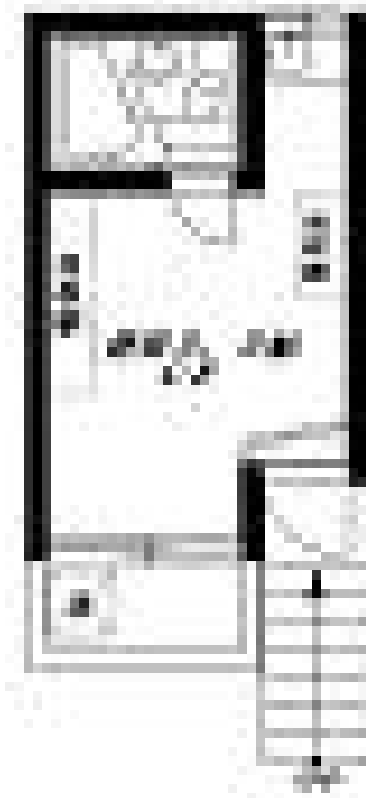
賃料	管理費等
48,000円	0円

最上階 2F以上 角住戸

【外観】



【間取り図】



図面と現況が異なる場合は現況が優先となります。

間取りの「S」はサービスルーム(納戸)です。

間取り	1R		
敷金	1ヶ月	礼金	1ヶ月
敷引/償却金	無	保証金	無
物件種別	アパート(居住用)		
建物名・部屋番号			
物件所在地	東京都中野区野方2丁目		
交通	中央線 高円寺駅 徒歩15分 西武新宿線 野方駅 徒歩6分		
間取詳細	洋室(5.5畳)		
構造・規模	木造 2階建 2階		
専有面積	10.7㎡	向き	南
築年月	1978年8月	契約期間	2年
損害保険	有 21000円 2年	入居時期	即時
駐車場			
設備	ガスキッチン シャワー バストイレ同室 洗面台 エアコン 給湯 クッションフロア 室外洗濯機置場		
その他費用			
入居諸条件	ペット不可 事務所不可 楽器等の使用不可 学生可		
保証会社			
備考			

情報更新日2019年1月19日

No.N25515-201

お問合せ先



東京都知事(3)第87854号
社団法人全国宅地建物取引業保証協会、社団法人全国宅地建物取引業保証協会東京本部、東京法務局

株式会社ライブレント 中野本店

東京都中野区中野5丁目65-4山梨ビル1F
TEL:03-5913-3199 FAX:03-5913-3201
E-mail: info@live-rent.com
URL: http://www.c21-live.co.jp



携帯サイトから物件詳細を閲覧できます!

取引態様	手数料負担の割合	貸主	0%	借主	100%
代理	手数料配分の割合	元付	0%	客付	100%